

# Economie Politique Finances : On ne nous dit pas tout !

Site indépendant d'informations politiques économiques et financières en France et dans le monde

## EconomiePolitique.Org

A la Une | Fiscalité

Catégories

statistiques

biographies spéciales

Lettre info

## Loi d'Okun : Quelle croissance économique fera baisser le chômage ?

14 septembre 2013 [Ecopolitique](#) | [économie](#)

[12 commentaires](#)

Peu connue du grand public, la loi d'Okun est utilisée par les économistes pour prévoir le nombre de [chômeurs](#) dans un pays. Elle établie une relation entre le [taux de croissance du PIB](#) et la variation du [taux de chômage](#). Arthur Malvin Okun était un économiste américain né en 1928. Il fut le conseiller économique du président Kennedy, et professeur à l'Université Yale.

### Comment prévoir simplement l'évolution du taux de chômage ?

L'augmentation du taux de [chômage](#) est égale à l'écart du taux de [croissance](#) par rapport à la croissance potentielle, multipliée par un certain coefficient, variant selon les pays. La croissance potentielle découle de l'augmentation de la **population active** et de la **productivité par travailleur**.

En effet, la **population active** n'est pas constante, car la [démographie de la population](#) a un impact direct sur



la demande d'emplois. Si la [démographie](#) augmente de 6.5 % (comme ce fut le cas en 10 ans de 2001 à 2011) il faut que la croissance de la production croît elle aussi de 6.5 % pour que le chômage soit stable, afin que le marché du travail puisse absorber ces 6.5 % de nouvelles personnes.

De même, la [productivité de la main-d'œuvre par heure travaillée](#) augmente en général chaque année (progrès

Rechercher

Confidentiel ! Ne pas cliquer !

**Marre de bosser jusqu'à 62 ans ou plus ?**

Deux lois peu connues du grand public permettent de partir à la retraite avant 60 ans sans décote. Ceci, même s'il vous manque par exemple 24 trimestres ...

**Marre de payer des impôts ?**

**Comment économiser 2000 € sur vos impôts ou ne plus en payer (sans aucune contrepartie)**

Saviez-vous que vous pouvez obtenir une remise ou une exonération sur vos impôts et qu'en moyenne on obtient près de 2000 euros/an ??

Suivez-nous sur Facebook !



**Economie Politique Financ...**

J'aime cette Page 9,6 K mentions J'aim

Soyez le premier de vos amis à aimer ça.



Retrouvez-nous sur Twitter

Suivre @E\_Politique\_F

920 abonnés

Retrouvez-nous sur Google+

Google +

Arthur Melvin Okun (photo: wikipedia)

techniques, modernisation, performance des salariés). La France compte parmi les pays ayant la meilleure productivité.

La taxation du travail y atteint des sommets, les entreprises françaises sont donc obligées de s'adapter pour rester compétitives.

Si cette productivité augmente de 10.2 % (comme ce fut le cas en 10 ans de 2001 à 2011) il faut que la croissance augmente de la même valeur pour stabiliser le chômage. L'augmentation de la productivité tant vantée par nos [hommes politiques](#) pour la « compétitivité » détruit donc des emplois, il en est de même de la politique familiale de la France. Les politiciens n'en parlent pas car il ne faut pas que les citoyens en prennent conscience. En effet, la conclusion c'est que le plein emploi devient impossible dans une économie ouverte au monde comme aujourd'hui.

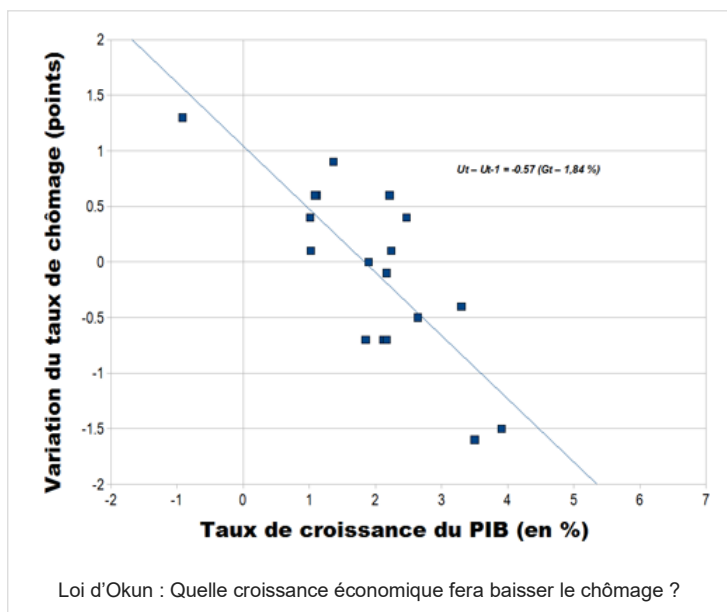
## La loi d'Okun pour la France

En moyenne, la démographie augmente donc de 0.65 % par an et la productivité de 1.02 %. La croissance potentielle est donc de  $0.65 + 1.02 = 1.67$  %. Pour que le chômage s'inverse, il faut donc que [l'économie française](#) retrouve une croissance supérieure à 1.67 %, que la croissance dépasse l'augmentation de la population active et de la productivité du travail.

1.67 % est donc le seuil critique.

## Le coefficient d'Okun pour la France

Avec la Loi d'Okun, nous pouvons calculer le coefficient d'Okun. Celui-ci permet de savoir combien d'emplois en gros sont créés quand le seuil critique (+1.67% pour la France) est franchi. Le graphique ci-dessous, fondé sur un découpage temporel partiel (1990 -2007), donne un coefficient de 0.57 alors qu'il était de 0,19 de 1970 à 1989.



C'est une bonne nouvelle car ça signifie qu'au-dessus du seuil critique l'économie française crée trois fois plus d'emplois aujourd'hui que hier. Le coefficient dépend de la façon dont les entreprises adaptent leur volume de main d'œuvre aux variations de la production : plus elles sont flexibles, et ajustent la main d'œuvre à la production, plus le coefficient est fort.

Ce coefficient élevé reflète l'évolution de la société française vers plus de flexibilité sur le marché de l'emploi, c'est ce qui explique l'explosion des

**Devenez auteur, publiez votre article ici**

Vous souhaitez publier un article sur [economiepolitique.org](http://economiepolitique.org) ? Inscrivez-vous ici, vous recevrez un mot de passe et vous pourrez commencer : devenir rédacteur

### Articles récents

- Vrais chiffres du chômage en mars : -8300 ou -0,2% non pas -1,7% ou -60000 !
- Censure en France : arrestation du général Piquemal ancien patron de la légion étrangère
- En truquant les chiffres, Hollande va inverser la courbe du chômage et se représenter en 2017 !
- Triplement des djihadistes en France : 1683 recensés + 4091 signalements
- La baisse de la CSG ou le cadeau empoisonné d'une augmentation des impôts
- Le numéro trois de la gendarmerie viré pour avoir dit la vérité sur la politique pénale
- Une entreprise quitte le système du dumping commercial imposé par la mondialisation
- Hausse des impôts sous Hollande depuis 2012 : les vrais chiffres du matraquage fiscal
- La réforme aberrante : moins de régions, autant d'élus, plus de dépenses !
- Le gouffre de la CNAV qui doit financer les retraités d'EDF-GDF ou la gigantesque escroquerie d'EDF aux dépens du privé
- Le solde primaire de la Grèce positif sans le pillage des banques !
- Immigration clandestine mode d'emploi et le financement des passeurs
- Prélèvement à la source de l'IR et année blanche 2017 : explications et vérité

Les 1851 primes des fonctionnaires et tout ce que nous cach

auss  
rému  
minis  
systé  
de s

Une lettre courte et pertinente maxi par semaine !

Entrez votre prénom

Entrez votre email

CDD au détriment des CDI. Quand la croissance repart, on embauche plus vite, mais lorsqu'elle baisse, les employés sont renvoyés plus vite.

Il faut donc un minimum de 2 % de croissance pour stabiliser le chômage, et plus pour le faire baisser.

Dans les prochaines années, cette croissance forte sera-t-elle possible avec [le fardeau de notre dette](#) et les montants pléthoriques de nos [dépenses publiques](#) ?

**Sources** : <http://www.senat.fr/rap/l09-101-1/l09-101-14.html> – wikipedia – eurostat – andlil trader indide

Ne pas rater :

[Impôts 2013 et 2014 : des hausses et pas seulement pour les riches](#)

**Partagez cet article avec vos amis :**



J'aime 117

Tweeter

G+1 6

Articles connexes ou à ne pas rater :

- **Taux de croissance du PIB par région française évolution sur 10 ans**
- **Définition : finances publiques, pacte de stabilité et de croissance**
- **Les vrais chiffres du chômage en France**
- **La politique économique française et le pacte de responsabilité (ou de compétitivité)**
- **La prochaine crise économique et financière c'est pour demain**
- **Taux de croissance du PIB France Europe USA Japon et monde**

**Tags:** [chomage](#) [croissance économique](#) [correlation](#) [croissance](#) [chomage](#) [croissance](#) [chomage](#) [france](#) [croissance](#) [chomage](#) [inflation](#) [croissance](#) [chomage](#) [jeunes](#) [lien](#) [croissance](#) [chomage](#) [loi d okun](#) [explication](#) [loi d okun](#) [calcul](#) [loi d okun](#) [et](#) [courbe](#) [de](#) [phillips](#) [loi d okun](#) [insee](#) [loi](#) [okun](#)

## 12 comments



**loi d'okun**

16 septembre 2013 à 22 h 09 min

J'ai aimé cet article, il y a beaucoup de choses qui entrent en ligne de compte, mais tout compte fait c'est logique tout ça.. De plus, on avait une croissance de 0,50% le dernier trimestre, et donc 2% sur l'année si on continue à ce rythme (m'étonnerait quand même) c'est peut-être pour ça que notre président y croit....

[Répondre](#)



**yannick**

19 septembre 2013 à 10 h 47 min

A priori la croissance étaient du à des frais de chauffage important au 2eme trimestre, l'économie ne repart pas, les gens ne vont pas dépenser plus alors qu'ils s'écroulent sous le poids des impôts, et il faut arrêter de parler de pause fiscale, les augmentations prévus en 2014, c'est en 2015 qu'on les paie !! Très loin d'être finit donc ! Et si les 3% pas atteint ils vont encore les augmenter.

[Répondre](#)

l'ann  
 ▪ L  
 impo  
 Répu  
 ▪ C  
 socia  
 c'est

- Le docteur Frédéric Saldmann : comment exploiter nos propres ressources pour une santé de fer ?
- Record historique de fonctionnaires en France et la magouille des transferts
- 360 impôts et taxes en France et ceux qui coûtent de l'argent à l'État !
- Jamel Debbouze n'a pas mangé François Hollande mais avale son film de travers
- Un sénateur battu par sa femme de ménage aux élections !
- Factures EDF : des hausses rétroactives ou la nouvelle taxe de Hollande
- Elections départementales 2015 : moins de cantons mais plus d'élus
- Nos pseudo-socialistes capitalistes soumis à la finance et aux banques se nomment Hollande, Valls ou Macron
- Un gouvernement Hollande traître et bonimenteur, son visage dévoilé
- La prochaine crise économique et financière c'est pour demain
- Charlie, un buzz orchestré par le marketing politique d'un pouvoir affaibli ?

- La responsabilité des politiques face aux terrorisme et l'autre amalgame dont personne ne parle
- Renseignez votre droit individuel à la formation sur votre compte personnel de formation

- Les vœux de Hollande qui incrimine les français responsables d'un pays en décomposition
- Rory Curtis sort du coma et parle français, un don inexpliqué à ce jour

- Les menaces contre la religion chrétienne

▪ C  
 votre  
 ▪ L  
 l'imp  
 les p  
 ▪ L  
 djha  
 finan

Recevoir par email

Vos données restent  
confidentielles.

Une lettre courte et  
pertinente maxi par  
semaine !

Entrez votre prénom

Entrez votre email